



**КОМИТЕТ ИМУЩЕСТВЕННЫХ ОТНОШЕНИЙ  
АДМИНИСТРАЦИИ ПЕРМСКОГО МУНИЦИПАЛЬНОГО ОКРУГА**

**РЕШЕНИЕ**

о размещении объектов № 1672

Пермский край  
Пермский округ

14.07.2023

Комитет имущественных отношений администрации Пермского муниципального округа разрешает Акционерному обществу «Газпром газораспределение Пермь» (ИНН 5902183841, ОГРН 1025900512670, почтовый адрес: 614000, г. Пермь, ул. Петропавловская, 43)

размещение объекта «Газопровод-ввод до границы земельного участка по адресу: Лесная ул. 3, Нижний Пальник с. (газопровод давлением до 1.2 Мпа, для размещения которого не требуется разрешения на строительство)».

на землях государственная собственность на которые не разграничена и муниципальная собственность.

на срок 1 год с 14.07.2023г. по 13.07.2024г.

Местоположение: Пермский край, Пермский муниципальный округ, с. Нижний Пальник.

Приложение: схема предполагаемых к использованию земель или части земельного участка.

Особые условия использования:

- 1) При установке газопровода учесть параметры ширины проезда улично-дорожной сети, во избежание сужения полосы отвода дороги.
- 2) При условии получения разрешения на производство земляных работ.

Заместитель председателя комитета,  
начальник отдела муниципального  
земельного контроля



М.В. Королева

(подпись, печать)

### Схема предполагаемых к использованию земель или части земельного участка

Объект: "Газопровод-ввод до границы земельного участка по адресу: Лесная ул 3, Нижний Пальник с"

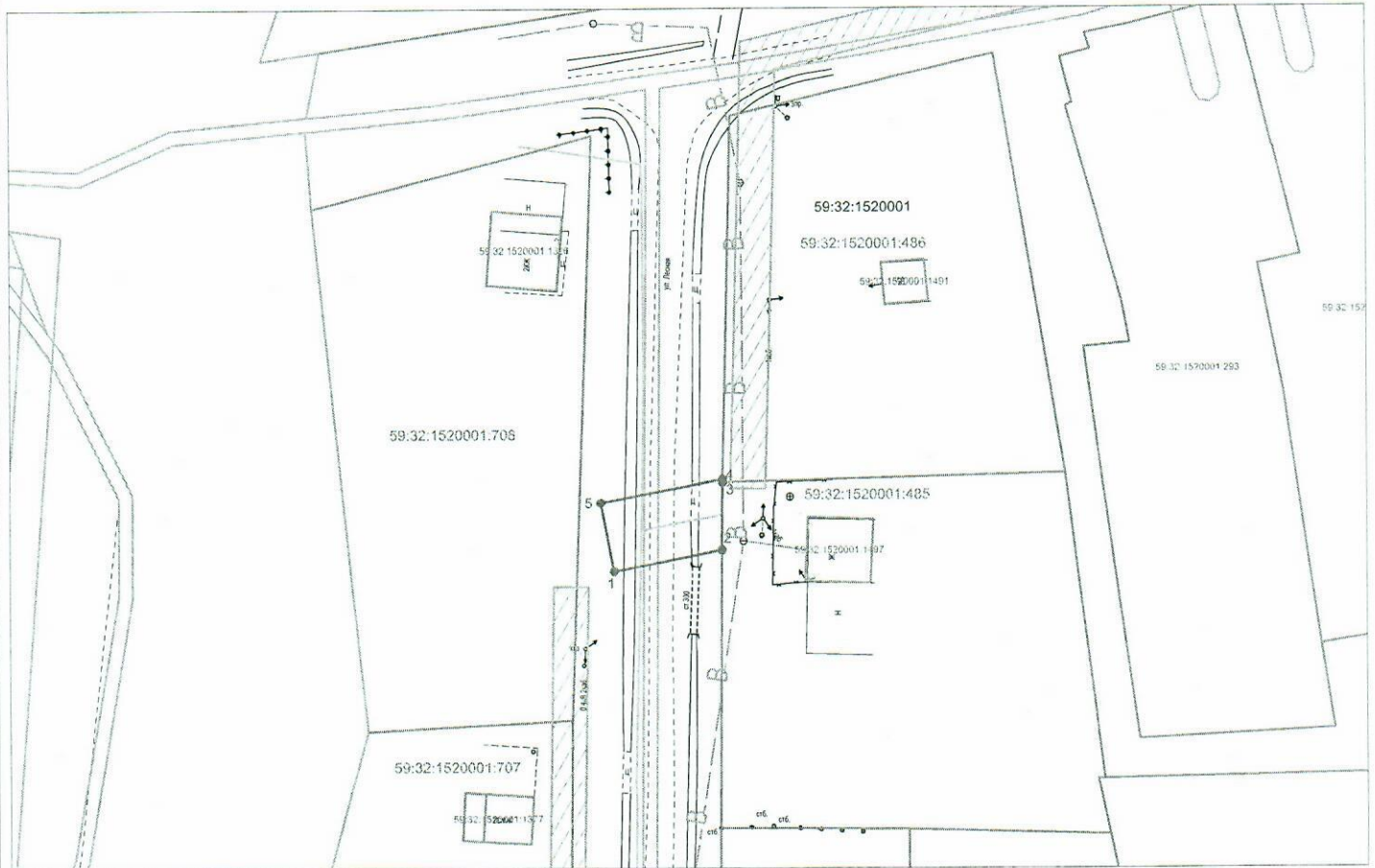
Местоположение: Пермский край, Пермский м.о., с. Нижний Пальник

Площадь земель или части земельного участка, кв.м.: 168

Категория земель: земли населённых пунктов

Вид разрешенного использования земельного участка: отсутствует

№ точки границы	Каталог координат (МСК-59), м		№ точки границы	Каталог координат (МСК-59), м	
	X	Y		X	Y
1	473521,67	2235998,67	4	473534,89	2236014,28
2	473524,68	2236014,18	5	473531,48	2235996,76
3	473534,43	2236014,27			



Масштаб 1:500

#### Описание границ смежных землепользователей:

- от т.1 до т.2, от т.4 до т.1 - земли неразграниченной государственной (муниципальной) собственности;
- от т.2 до т.3 - земельный участок с кадастровым номером 59:32:1520001:485;
- от т.3 до т.4 - земельный участок с кадастровым номером 59:32:1520001:486.

#### Условные обозначения:

- граница предполагаемых к использованию земель или части земельного участка
- граница земельного участка ранее учтенного в ЕГРН
- граница кадастрового квартала
- 59:32:1520001 - кадастровый номер квартала
- 59:32:1520001:708 - кадастровый номер земельного участка в кадастровом квартале
- проектируемый газопровод-ввод
- существующий газопровод
- граница зоны с особыми условиями использования территории учтенная в ЕГРН

Заявитель

(подпись, расшифровка подписи)  
МП  
(для юридических лиц и ИП)

Косачев О.В., по доверенности

№ 1853 от 28.12.2022

Верно